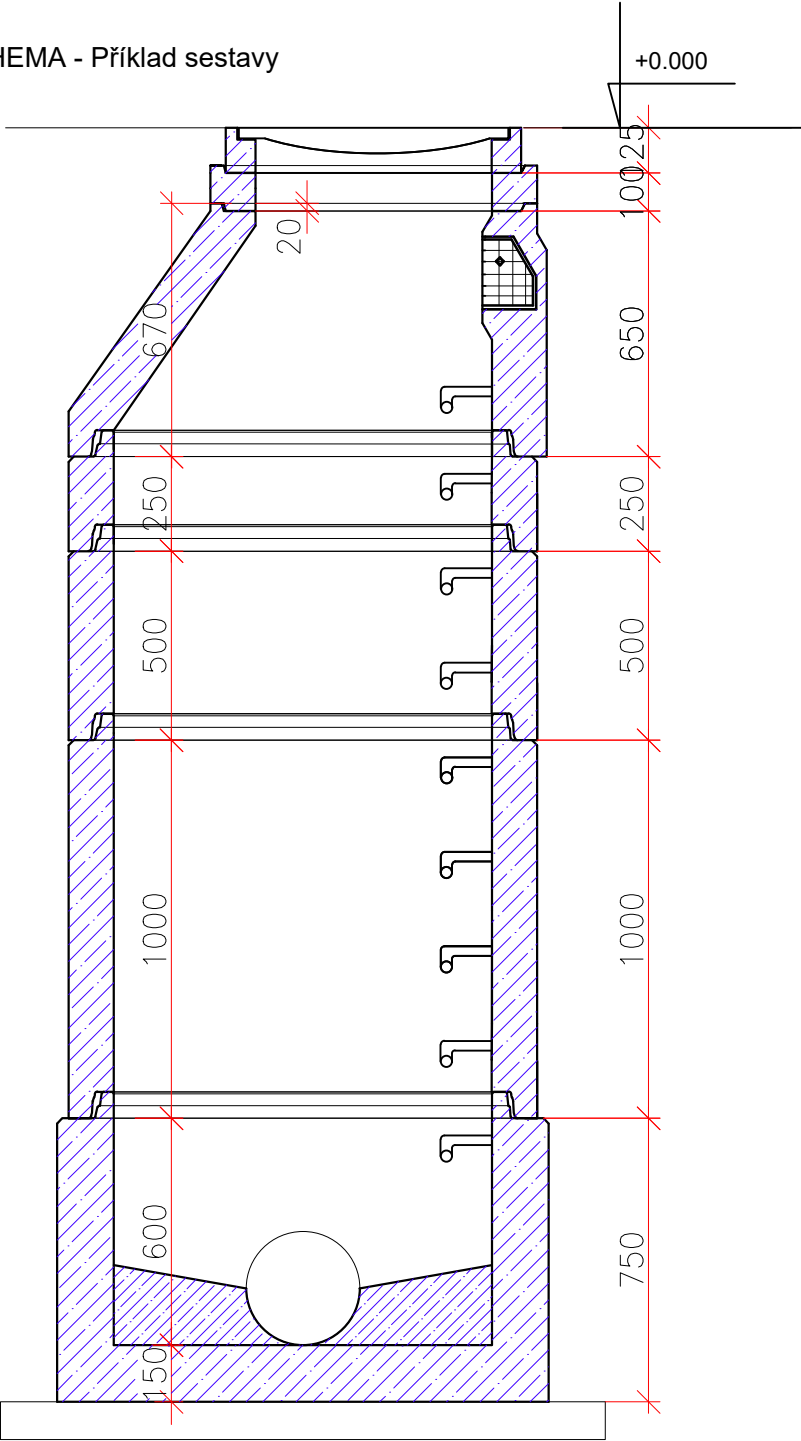


ŠACHTA PŘÍMÁ PRO TROUBY PVC DN 250-500

SCHEMA - Příklad sestavy



POKLOP NA VSTUPNÍ ŠACHTY, TYPOVÝ DLE DRUHU POVRCHU (VODOTĚSNÝ A PACHOTĚSNÝ)

TBW-Q 100/625/120

TBR-Q 600/1000x625/120 SPK

TBS-Q 250/1000/120 SP

TBS-Q 500/1000/120 SP

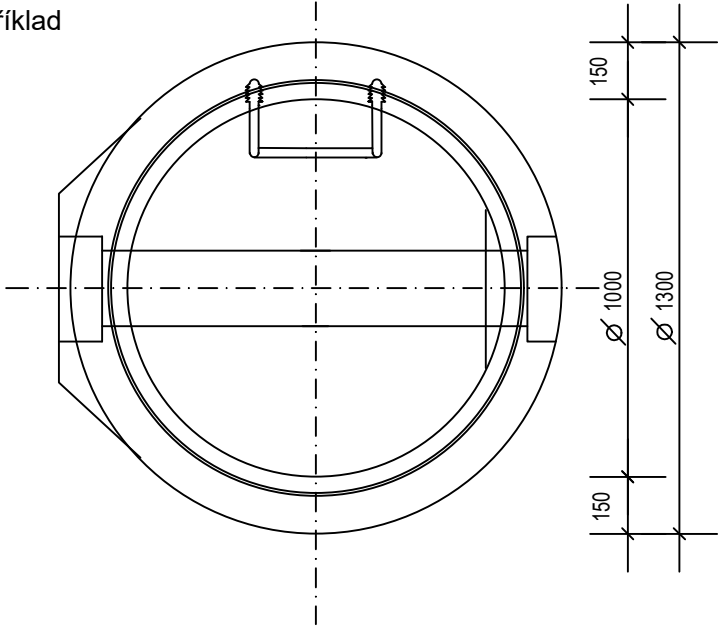
TBS-Q 1000/1000/120 SP

TBZ-Q 300-750

BETONOVÉ LOŽE TL. 100 mm






PŮDORYS SPODNÍ ČÁSTI ŠACHTY

Příklad



PODROBNÁ SPECIFIKACE ŠACHET VIZ. PŘÍLOHA D.3.6.

VÝŠKOVÝ SYSTEM Bpv

Kreslil: ING. MARTIN KRÍŽ 	Projektant: ING. MGR. P. DVOŘÁK 	Hlavní projektant: ING. MGR. P. DVOŘÁK 	Technická kontrola: ING. R. KASAL, Ph.D. 	 VODOHOSPODÁŘSKÝ ROZVOJ A VÝSTAVBA a.s. Nábřeží 4 150 56 Praha 5	
Umístění stavby: JIHOČESKÝ KRAJ Kraj:		Obec: HOLIČKY U STARÉ HLÍNY			
Investor: MĚSTO TŘEBOŇ				Soubor: D.3.1.Vzorově schema kanal.sachty.dwg	
Název stavby:  ODKANALIZOVÁNÍ LOKALITY HOLIČKY				Formát: 2 A4	
				Datum: 04/2023	
				Stupeň: DPS/RDS	Číslo paré:
				Zakázka: 5287/002	
Příloha: VZOROVÁ PREFABRIKOVANÁ ŠACHTA BETONOVÁ				Měřítko:	Číslo přílohy: D.3.1.